



# Cuidando a los niños - Programa dental escolar

Este año su hijo tiene la oportunidad de participar en el programa escolar de prevención de caries Caring for Kids a través de Community Health Connections.

## ¡El programa dental Caring for Kids no tiene costo para usted!

Todos los niños en edad escolar, independientemente de su estado de seguro o capacidad de pago, son elegibles para participar.  
No tiene ningún costo para el paciente. (Si el niño tiene seguro, se facturará el seguro).

El programa de prevención de caries de CFK brindará los siguientes servicios en la escuela de su hijo:

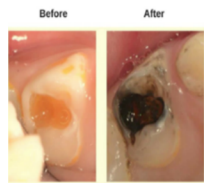
- **Un examen dental:** para revisar los dientes, la boca y las encías.
- **Limpieza de dientes:** Para eliminar la placa.
- **Tratamiento con flúor:** Pintado sobre los dientes para proteger de las caries.
- **Educación Dental:** Enseñar a los niños a cuidar sus dientes.
- **Radiografías:** para comprobar si hay caries entre los dientes, para comprobar infecciones en la raíz (según sea necesario).
- **Selladores:** Se colocan en la superficie de masticación de los dientes para prevenir las caries (según sea necesario).
- **Restauraciones SMART:** Para eliminar/tratar caries y sellar diente/dientes con una capa protectora (según sea necesario).
- **Fluoruro de diamina de plata (SDF):** para evitar que las caries se formen, crezcan o se propaguen a otros dientes (según sea necesario).

SDF: Las caries dentales son muy comunes en los niños, pero ahora nuestros dentistas escolares tienen una alternativa segura e indolora a los procedimientos tradicionales de perforación de cavidades llamada fluoruro de diamina de plata (SDF). SDF es un antibiótico líquido aprobado por la FDA que se usa para ayudar a prevenir la formación, el crecimiento o la propagación de caries a otros dientes. Simplemente se cepilla sobre el diente.

- El dentista de la escuela utilizará SDF únicamente en los dientes posteriores.
- Es normal que el SDF tiña la cavidad de color marrón o negro.
- El color marrón/negro significa que el SDF está funcionando.
- Las partes sanas del diente no se mancharán.
- Es posible que el tratamiento con SDF no elimine la necesidad de un empaste tradicional.
- El SDF puede manchar temporalmente áreas cercanas en la boca.
- La mancha no causa daño y debería desaparecer por sí sola en unos pocos días o un par de semanas.
- El SDF puede causar un sabor metálico temporal.

Si su hijo necesita un dentista, lo ayudaremos a encontrar un dentista local y programar una cita para recibir atención.

La atención recibida en este programa es sólo preventiva. La atención preventiva no sustituye ni reemplaza la atención dental. Si su hijo necesita más tratamiento dental, será su responsabilidad. Si desea una copia de su Aviso de Privacidad, visite nuestro sitio web [www.chcfhc.org](http://www.chcfhc.org)



## ENLÍSTATE AHORA



**ENVÍE EL FORMULARIO DE INFORMACIÓN completo A LA ESCUELA DE SU HIJO**

**Si tiene preguntas, llame a Caring for Kids al 978-878-8370.**

Los formularios descargables en inglés, español y portugués se pueden encontrar en nuestro sitio web.

[www.chcfhc.org/caring-for-kids](http://www.chcfhc.org/caring-for-kids)

Los formularios descargables en inglés, español y portugués se pueden encontrar en nuestro sitio web. [www.chcfhc.org/caring-for-kids](http://www.chcfhc.org/caring-for-kids)

Los formularios descargables en inglés, español y portugués se pueden encontrar en nuestro sitio web. [www.chcfhc.org/caring-for-kids](http://www.chcfhc.org/caring-for-kids)

Leominster Community Health & Urgent Care Center | Fitchburg Community Health Center

ACTION Community Health & Urgent Care Center, Fitchburg | Greater Gardner Community Health Center

South Gardner Community Health & Urgent Care Center

[WWW.CHCFHC.ORG](http://WWW.CHCFHC.ORG)

